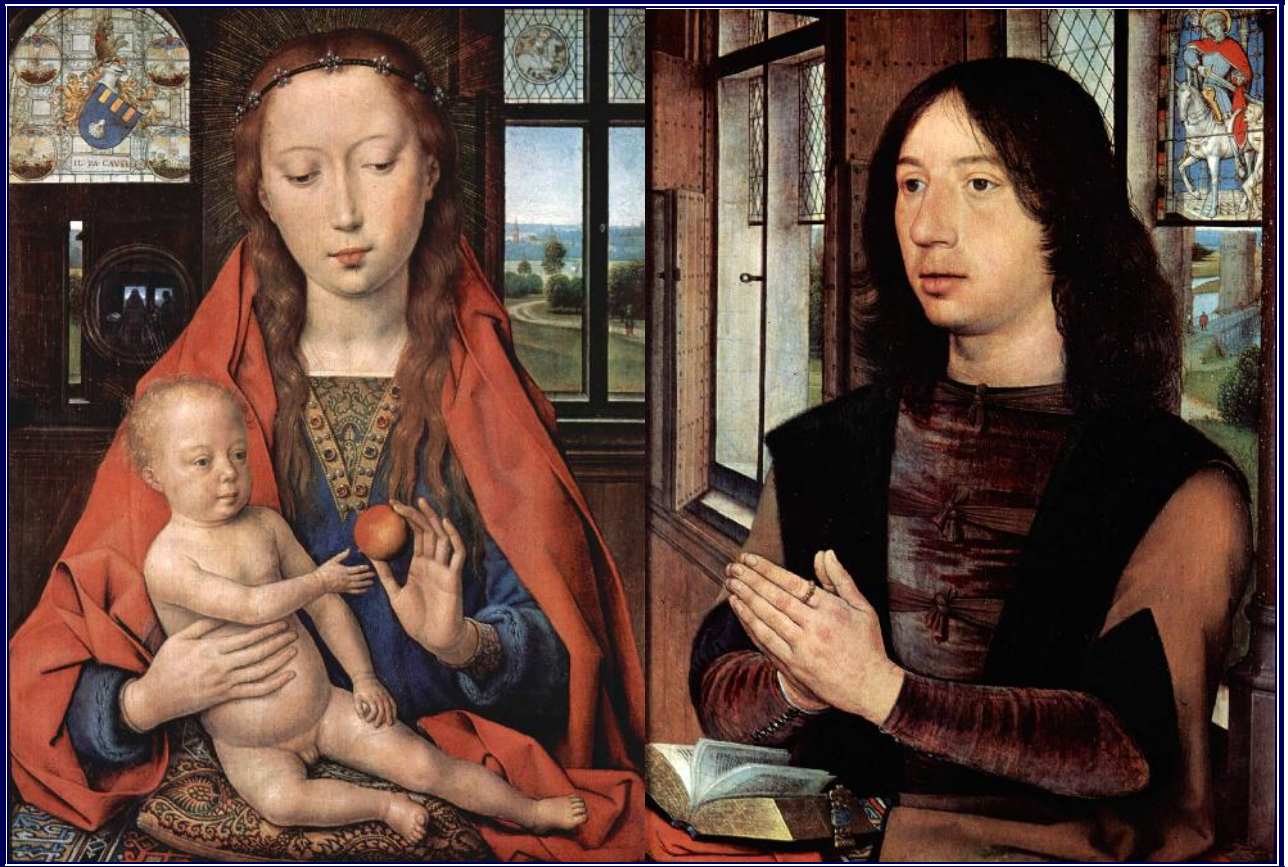


IMAGEN DEL MES DE NOVIEMBRE



DÍPTICO DE MARTIN VAN NIEUWENHOVE

Martin van Nieuwenhove nació el 14 de noviembre de 1465. Fue burgomaestre de la ciudad de Brujas en 1492. Murió a los treinta y cinco años. Cuando Memling le retrató en este Díptico tenía 23 años. Detrás de Martín, en una vidriera, aparece san Martín de Tours, partiendo su capa con un pobre lisiado.

Hans Memling presenta conjuntamente en el díptico de Martin van Nieuwenhove icono y retrato civil como pareja iconográfica. El retratado se dirige en actitud de oración personal al icono de la Virgen. La intención de Memling era trasladar ambas figuras a un lugar común e identificar ese lugar común como la casa de Nieuwenhove en Brujas. Las dos tablas están unidas mediante un mismo espacio interior. En cierto modo este díptico nos recuerda los consejos de S. Ignacio de Loyola sobre el lugar donde se debe orar:

“la oración nunca se hará en la Iglesia delante de otros, sino en escondido, como en casa etc.” EE 88, Mt 6,6.

El coloquio de Nieuwenhove con la Virgen, representada con esa gran belleza con la que la retraban los pintores flamencos, tiene lugar en un espacio interior real y, al mismo tiempo, en otro simbólico, al que sólo puede acceder el alma.

Detrás de María un espejo circular no reproduce la realidad visible, porque “lo esencial es invisible para los ojos”. Podríamos interpretar que se trata de una iconografía de la Encarnación ante una ventana abierta al mundo.

