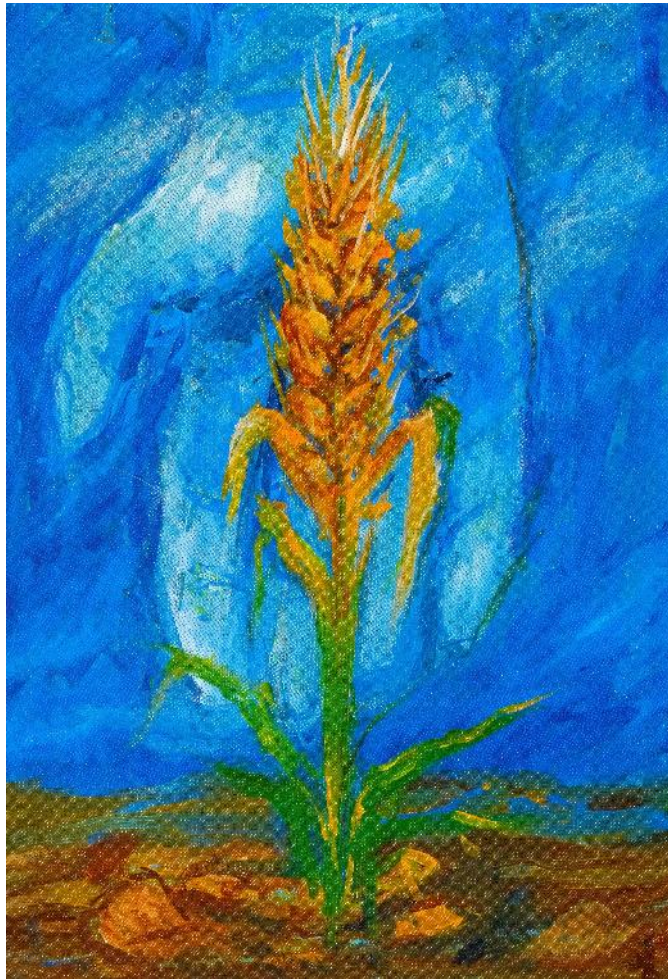


Imagen del Mes de Julio



Creación



Los poderes oscuros de la explotación descuidada de nuestro planeta experimentan una resistencia demasiado escasa. El pintor a su modo se vuelve continuamente a la tierra, a la conservación de la Creación. Una espiga busca en el árido suelo de la dura tierra su camino hacia arriba, sencillamente quiere vivir. Dios la creó con Su mano de una amorosa suavidad.

Pero la invisible mano de Dios se hace visible en la amorosa mano del ser humano. A él fue confiada en el principio para que la “cultive y la conserve”. ¿Somos nosotros aún esa mano, que se introduce con amor en una espiga en particular, en un niño en particular en el regazo de la madre para preservarlos en situaciones difíciles? En el comienzo del Sermón de la Montaña dice Jesús: “Bienaventurados los mansos”- los que tienen ánimo para ser suaves. “Ellos recibirán la tierra como posesión”. ¡La tierra permanece hasta el final como un regalo, un regalo de Dios!